

Installation and Service Instructions

PLEASE READ AND FOLLOW ALL SAFETY INSTRUCTIONS BEFORE INSTALLING THIS FIXTURE

GENERAL: Upon receipt, thoroughly inspect the fixture for any freight damage which should be brought to the attention of the delivery carrier. Compare the model number listed on the packing slip with the fixture label on the housing to assure you have received the correct material.

SAFETY: This fixture should be installed in strict accordance with the National Electrical Code and any local requirements. Installation and servicing of this fixture should be performed by qualified personnel. Do not use this equipment for other than intended use.

WARNING: Risk of fire or Shock. Disconnect power at fuse or circuit breaker panel prior to installation or service. If not qualified, consult an electrician for installation. Hi-Power LED's are extremely bright; do not look directly at LED when on as it could cause temporary or permanent blindness.

INSTALLATION:

WIRING CONNECTION (Fig 1)

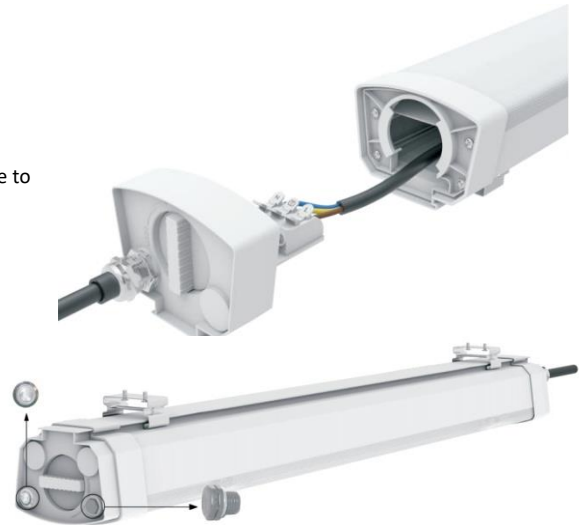
1. Remove fixture from packaging and locate the removable fixture cap, Turn the release mechanism counterclockwise to access the terminal block.
2. With the fixture cap open, feed the incoming wire through the provided strain relief and connect the incoming wires to the internal terminal block (See Wiring Diagram).
3. With connections made realign the fixture cap and turn the release mechanism clockwise to lock the fixture cap in place.
4. Make the internal power connections (See Wiring Diagram).
5. Close the fixture with the set screw.

SURFACE MOUNT (Fig 2)

1. For Surface Mounted Applications locate desired location for mounting on a chosen surface.
2. Install provided mounting clips onto the chosen surface with appropriate mounting hardware.
3. Once installed securely clip fixture onto the installed clips

SUSPENDED MOUNT (Fig 3)

1. For Suspended mounted applications affix aircraft cable to the surface
2. Attach cable to the existing mounting clips on the fixture.



Wiring Diagram:

120V Wiring Installation

N (Neutral) – White
G (Ground) – Green
L (Line) – Black

240V Wiring Installation

N (Line 1) – White
G (Ground) – Green
L (Line 2) – Black

277V Wiring Installation

N (Line 1) – White
G (Ground) – Green
L (Line 2) – Black

347V Wiring Installation

N (Neutral) – White
G (Ground) – Green
L (Line) – Black

480V Wiring Installation

N (Line 1) – White
G (Ground) – Green
L (Line 2) – Black

*N- White is connected same as red in standard 240V connections.

**Confirm fixture voltage prior to connection to 347V or 480V power to avoid damage to fixture.

MAINTENANCE: Keep the cooling surface (Aluminum Fins) and Lens free of dust or dirt buildup. Failure to blow down or vacuum excessive buildup on the fins will reduce the rated life of the LED chip and may cause the fixture to flicker or stop working entirely. Excessive buildup on the lens can cause extreme localized temperatures on the surface of the lens that may cause warping or melting of the lens. Use of high pressure water spray on the fixture is not recommended as this may damage the seals and allow water to enter the fixture.

Warranty: All Lumisave Fixtures carry a 5 year Warranty.

Note: There are no field serviceable parts. Any modifications to the fixture will void warranty. Any misuse of fixture will void warranty, for warranty details or service and support please see www.Lumisave.com

SAVE THESE INSTRUCTIONS FOR FUTURE REFERENCE

Instructions d'installation et de maintenance

S'IL VOUS PLAÎT LIRE ET SUIVRE LES INSTRUCTIONS DE SÉCURITÉ AVANT D'INSTALLER CE MONTAGE

GENERAL: Dès réception, inspecter soigneusement l'appareil en cas de dommages de fret qui devraient être portés à l'attention du support de livraison. Comparez le numéro de modèle figurant sur le bordereau d'expédition avec l'étiquette de fixation sur le boîtier pour assurer que vous avez reçu le matériel correct.

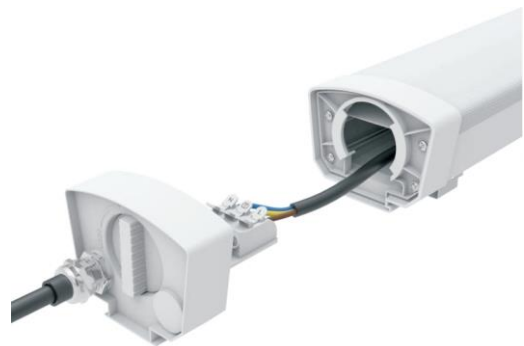
SÉCURITÉ: Cet appareil doit être installé en stricte conformité avec le Code national de l'électricité et des besoins locaux. Installation et entretien de cet appareil doivent être effectués par du personnel qualifié. Ne pas utiliser ce matériel à d'autres fins que celles prévues.

ATTENTION: Débranchez l'alimentation électrique à fusibles ou du disjoncteur avant l'installation ou service. Si non qualifiés, consultez un électricien pour l'installation. Salut-Power LED sont extrêmement lumineux, ne pas regarder directement LED lorsque le car il pourrait causer une cécité temporaire ou permanente.

INSTALLATION:

CONNEXION DE CÂBLAGE (Fig 1)

1. Retirez le dispositif de son emballage et localisez le capuchon amovible. Tournez le mécanisme de déverrouillage dans le sens antihoraire pour accéder au bornier.
2. Avec le capuchon de l'appareil ouvert, faites passer le câble entrant à travers le réducteur de tension fourni et connectez-le au bornier interne (voir Schéma de câblage).
3. Une fois les connexions réalisées, réalignez le capuchon de l'appareil et tournez le mécanisme de déverrouillage dans le sens des aiguilles d'une montre pour verrouiller le capuchon de l'appareil.
4. Effectuez les connexions d'alimentation internes (voir Schéma de câblage).
5. Fermez le projecteur avec la vis de réglage.



SUPPORT DE SURFACE (Fig 2)

1. Pour les applications montées en surface, localisez l'emplacement souhaité pour le montage sur une surface choisie.
2. Installez les clips de montage fournis sur la surface choisie avec le matériel de montage approprié.
3. Une fois installé, fixez le luminaire sur les clips installés.



SUSPENDID MOUNT (Fig 3)

1. Pour les applications montées suspendues, fixez le câble de l'avion à la surface
2. Attachez le câble aux clips de fixation existants sur l'appareil.



Wiring Diagram:

120V Wiring Installation

N (Neutral) – White
G (Ground) – Green
L (Line) – Black

240V Wiring Installation

N (Line 1) – White
G (Ground) – Green
L (Line 2) – Black

277V Wiring Installation

N (Line 1) – White
G (Ground) – Green
L (Line 2) – Black

347V Wiring Installation

N (Neutral) – White
G (Ground) – Green
L (Line) – Black

480V Wiring Installation

N (Line 1) – White
G (Ground) – Green
L (Line 2) – Black

*N- White is connected same as red in standard 240V connections.

**Confirm fixture voltage prior to connection to 347V or 480V power to avoid damage to fixture.

MAINTENANCE: Gardez la surface de refroidissement (ailettes en aluminium) et Lens abri de la poussière ou de la saleté accumulation. Le défaut de souffler ou aspirer vers le bas accumulation excessive sur les ailettes permettra de réduire la durée de vie nominale de la puce LED et peut entraîner la fixation à clignoter ou d'arrêter complètement de travailler. Accumulation excessive sur l'objectif peut provoquer des températures extrêmes localisés sur la surface de la lentille qui peut provoquer la déformation ou la fusion de la lentille. Utilisation de l'eau pulvérisée à haute pression sur l'appareil n'est pas recommandé car cela pourrait endommager les joints d'étanchéité et permettre à l'eau d'entrer dans l'appareil.

Garantie: Tous les produits Lumisave Multi-Chip portent une garantie de 5 ans.

Note: Il n'y a pas de pièces réparables. Détournement de fixation annulera la garantie, pour les détails de la garantie ou de service et de soutien s'il vous plaît voir www.Lumisave.com.

CONSERVER CES INSTRUCTIONS POUR CONSULTATION FUTURE