

**Installation and Service Instructions**

**PLEASE READ AND FOLLOW ALL SAFETY INSTRUCTIONS BEFORE INSTALLING THIS FIXTURE**

**GENERAL:** Upon receipt, thoroughly inspect the fixture for any freight damage which should be brought to the attention of the delivery carrier. Compare the model number listed on the packing slip with the fixture label on the housing to assure you have received the correct material.

**SAFETY:** This fixture should be installed in strict accordance with the National Electrical Code and any local requirements. Installation and servicing of this fixture should be performed by qualified personnel. Do not use this equipment for other than intended use. Surface temperatures may reach 85°C. Mounting location is to provide unrestricted air flow to the cooling fins.

**WARNING:** Risk of fire or Shock. Disconnect power at fuse or circuit breaker panel prior to installation or service. If not Qualified, consult an electrician for installation. Hi-Power LED's are extremely bright; do not look directly at LED when on as it could cause temporary or permanent blindness.

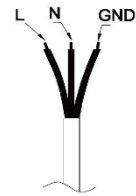
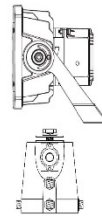
**INSTALLATION: (-40°C ≤ TAMB ≤ +50°C)**

Slip Fitter (Fig 1)

1. Mount fixture to slip fitter using bolt and washers provided.
2. Feed power cable through rubber grommet and down pipe (if applicable). Mount fixture and secure set screws.
3. Install a suitable plug onto the power cord end; or wire directly into junction box using suitable strain relief. (See Wiring Dia.)



Fig.1



**Standard/Hazloc Cord End**  
**120V/Wiring Installation**

N (Neutral) – White  
G (Ground) – Green  
L (Line) – Black



**240V/Wiring Installation**

N (Line 1) – White  
G (Ground) – Green  
L (Line 2) – Black

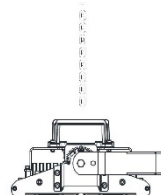


FL550 Chain Mount (Fig 2)

1. Attach chains to mounting points on fixture.
2. Hang fixture in desired location with supplied carabiners.
3. Install a suitable plug onto the power cord end; or wire directly into junction box using suitable strain relief. (See Wiring Dia.)

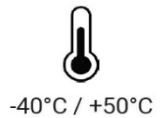


Fig.2



**347V/Wiring Installation**

N (Neutral) – White  
G (Ground) – Green  
L (Line) – Black

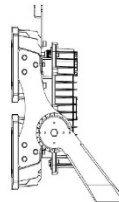


FL550 HD Bracket (Fig 3)

1. If necessary, remove Bracket base from Fixture.
2. Install bracket base at the desired location using the 9/16" mounting slots.
3. Re-attach bracket to fixture if necessary.
4. Aim fixture and tighten bracket bolts
5. Install a suitable plug onto the power cord end; or wire directly into junction box using suitable strain relief. (See Wiring Dia.)



Fig.3



\*N – White is connected same as Red in standard 240V Connections

\*\*Confirm Fixture Voltage prior to connection to 347V or 480V power to avoid damage to fixture

**TROUBLE SHOOTING:**

Fixture will not turn on – Check power source or electrical connections

Fixture flickers when turned on – Check Voltage of Power Source

Fixture operates normally then flickers after (x) amount of hours – Check fixture for excessive buildup of dirt or debris on cooling fins or if fixture location is near a heat source

**MAINTANENCE:** Keep the cooling surface (Aluminum Fins) and Lens free of dust or dirt buildup. Failure to blow down or vacuum excessive buildup on the fins will reduce the rated life of the LED chip and may cause the fixture to flicker or stop working entirely. Excessive buildup on the lens can cause extreme localized temperatures on the surface of the lens that may cause warping or melting of the lens. Use of high pressure water spray on the fixture is not recommended as this may damage the seals and allow water to enter the fixture.

**Warranty:** All Lumisave Multi-Chip Products carry a 5 year Warranty.

*Note: There are no field serviceable parts. Any Modifications to the fixture will void Hazardous Location Certification. Any misuse of fixture will void Warranty, for Warranty details or Service and Support please see [www.Lumisave.com](http://www.Lumisave.com)*

**SAVE THESE INSTRUCTIONS FOR FUTURE REFERENCE**

**Instructions d'installation et de maintenance**

**S'IL VOUS PLAÎT LIRE ET SUIVRE LES INSTRUCTIONS DE SÉCURITÉ AVANT D'INSTALLER CE MONTAGE**

**GENERAL:** Dès réception, inspecter soigneusement l'appareil en cas de dommages de fret qui devraient être portés à l'attention du support de livraison. Comparez le numéro de modèle figurant sur le bordereau d'expédition avec l'étiquette de fixation sur le boîtier pour assurer que vous avez reçu le matériel correct.

**SÉCURITÉ:** Cet appareil doit être installé en stricte conformité avec le Code national de l'électricité et des besoins locaux. Installation et entretien de cet appareil doivent être effectués par du personnel qualifié. Ne pas utiliser ce matériel à d'autres fins que celles prévues. Les températures de surface peuvent atteindre 85° C. Emplacement de montage est de fournir le débit d'air sans restriction sur les ailettes de refroidissement.

**ATTENTION: Risque d'explosion - Ne déconnectez pas l'équipement s'il a été éteint ou de la zone est connue pour être non dangereux. Risque d'incendie ou de choc.** Débranchez l'alimentation électrique à fusibles ou du disjoncteur avant l'installation ou service. Si non qualifiés, consultez un électricien pour l'installation. Salut-Power LED sont extrêmement lumineux, ne pas regarder directement LED lorsque le car il pourrait causer une cécité temporaire ou permanente.

**INSTALLATION: (-40°C ≤ TAMB ≤ +50°C)**

Slip Fitter (Fig. 1)

1. Fixez le luminaire au raccord coulissant à l'aide des boulons et rondelles fournis.
2. Faites passer le câble d'alimentation à travers le passe-fil en caoutchouc et dans le tuyau (si applicable). Montez le luminaire et serrez les vis de réglage.
3. Installez une fiche appropriée à l'extrémité du cordon d'alimentation; ou raccordez directement dans une boîte de jonction en utilisant un serre-câble adapté. (Voir le schéma de câblage.)

Montage par chaîne FL550 (Fig. 2)

1. Attachez les chaînes aux points de fixation du luminaire.
2. Suspendez le luminaire à l'endroit souhaité à l'aide des mousquetons fournis.
3. Installez une fiche appropriée à l'extrémité du cordon d'alimentation; ou raccordez directement dans une boîte de jonction en utilisant un serre-câble adapté. (Voir le schéma de câblage.)

Support HD FL550 (Fig. 3)

1. Si nécessaire, retirez la base du support du luminaire.
2. Installez la base du support à l'endroit désiré à l'aide des fentes de montage de 9/16 po.
3. Réattachez le support au luminaire si nécessaire.
4. Orientez le luminaire et serrez les boulons du support.
5. Installez une fiche appropriée à l'extrémité du cordon d'alimentation; ou raccordez directement dans une boîte de jonction en utilisant un serre-câble adapté. (Voir le schéma de câblage.)

**Fig.1**

**Fig.2**

**Fig.3**

**Standard/Hazloc Cord End**  
**120V/Wiring Installation**  
 √ (Neutral) – White  
 ∩ (Ground) – Green  
 . (Line) – Black

**140V/Wiring Installation**  
 √ (Line 1) – White  
 ∩ (Ground) – Green  
 . (Line 2) – Black

**147V/Wiring Installation**  
 √ (Neutral) – White  
 ∩ (Ground) – Green  
 . (Line) – Black

**IP66**

**ETL** US  
 Intertek  
 4000453

**-40°C / +50°C**

**\*N – White is connected same as Red in standard 240V Connections**

**\*Confirm Fixture Voltage prior to connection to 147V or 480V power to avoid damage to fixture**

**DEPANNAGE:** Luminaire ne s'allume pas - source d'alimentation Vérifier ou les connexions électriques scintille de projecteurs lorsqu'il est allumé - vérifier la tension de la source d'alimentation Fixture fonctionne normalement puis vacille après (x) nombre d'heures - Vérifiez appareil pour l'accumulation excessive de saleté ou de débris sur les ailettes de refroidissement ou si l'emplacement de montage est à proximité d'une source de chaleur

**MAINTANENCE:** Gardez la surface de refroidissement (ailettes en aluminium) et Lens abri de la poussière ou de la saleté accumulation. Le défaut de souffler ou aspirer vers le bas accumulation excessive sur les ailettes permettra de réduire la durée de vie nominale de la puce LED et peut entraîner la fixation à clignoter ou d'arrêter complètement de travailler. Accumulation excessive sur l'objectif peut provoquer des températures extrêmes localisés sur la surface de la lentille qui peut provoquer la déformation ou la fusion de la lentille. Utilisation de l'eau pulvérisée à haute pression sur l'appareil n'est pas recommandé car cela pourrait endommager les joints d'étanchéité et permettre à l'eau d'entrer dans l'appareil.

**Garantie: Tous les produits Lumisave Multi-Chip portent une garantie de 5 ans.**

Note: Il n'y a pas de pièces réparables Détournement de fixation annulera la garantie, pour les détails de la garantie ou de service et de soutien s'il vous plaît voir [www.Lumisave.com](http://www.Lumisave.com).

**CONSERVER CES INSTRUCTIONS POUR RÉFÉRENCE FUTURE**